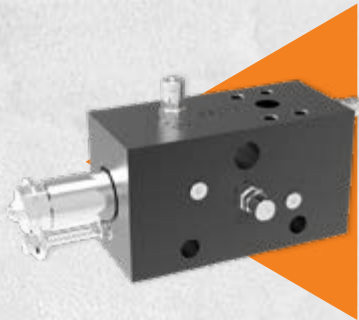


Selbst der schwierigste
Job kann dem
MCK nicht aufhalten!

Doppelmotoren für eine hervorragende
Rotation und hohe Leistung
(MCK18 aufwärts).
Doppeldrehbares Kugellager
(MCK18 aufwärts).
Brechbacken sehr widerstandsfähig.
Hohe Schnittleistung.
Die Zylinder sind während des
Abrisses vollständig vor möglichen
Ablagerungen geschützt.



BACKE "A"



*Alle Abbildungen und numerischen Daten in diesem Katalog sind rein
indikativ und können nach unserem Ermessen und ohne Vorankündigung
geändert werden. Wir behalten uns daher das Recht vor, sie im Hinblick
auf die Verbesserung und kontinuierliche Weiterentwicklung unseres
Produkts zu ändern.

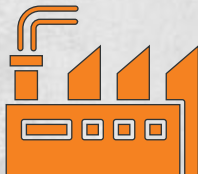
*OPTIONAL GESCHWINDIGKEITSVENTIL
AB MODELL MCK18 AUFWÄRTS



Bergbau
& Steinbruch



Abriss
& Sanierung



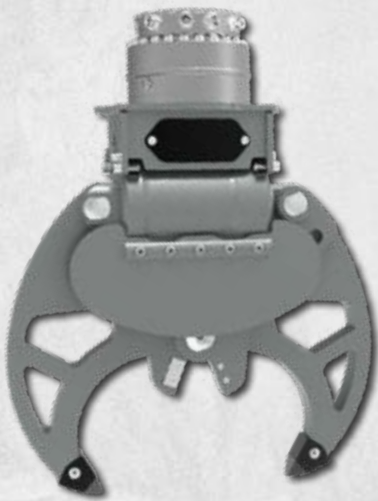
Metallurgische
Industrie



Konstruktion



Recycling



MCK01



"F"
BRECHBACKE



"A"
BRECHBACKE

Modelle		MCK01	MCK03-A	MCK06-A	MCK03-F	MCK06-F	MCK10-F
Träbergewicht	t	1-4*	3-9	7-15	3-9	7-15	10-17
Gewicht	kg	190	300	650	300	650	1200
Schließkraft	t**	38	50	60	50	60	70
Brechbackenöffnung	mm	390	400	550	400	525	780
Brechbackentiefe	mm	400	430	600	430	600	690
Breite obere Brechbacken	mm	50	40	45	40	45	50
Höhe	mm	980	1150	1500	1150	1500	1800
Länge der Schneidklingen	mm	100	100	165	100	165	200
Öffnen/Schließen Pmax	bar*	220	260	320	260	320	320
Durchfluss	l/min	20-50	30-50	70-120	30-50	70-120	90-150
Drehung Pmax	bar	120	100	100	100	100	140
Durchfluss	l/min	10-25	10-30	10-30	10-30	10-30	40-60
Gegendruck max.	bar	-	-	-	-	-	-
Zykluszeit Öffnen/Schließen	sec	1.8/2.5	1.8/2.5	2.2/3.0	1.8/2.5	2.2/3.0	2.4/3.1

* FÜR BAGGER MIT EINEM
GEWICHT VON 1 BIS 4 TON.

👤 für Bagger mit Funkfernsteuerung (mit Stabilisatoren)