

**Kraft und
Leistung gegen Ihre
Schrottware**

Extrem hohe Schnittleistung und
optimales Leistungs-/Gewichtsverhältnis.
Doppelmotoren für eine hervorragende
Rotation und hohe Leistung.
Der Zylinder ist vollständig vor möglichen
Ablagerungen während des Abrisses geschützt.
Körper und Backen aus verschleißfestem Stahl.
Doppeldrehkugellager
(ab Modell KSC22 aufwärts).
Starkes Backenführungssystem.
Klingen aus 4 oder 8-fach
indexierbarem Stahl.



DIE SCHROTTSCHERE KSC VON KINSHOFER
WURDE ENTWICKELT, UM EIN OPTIMALES
VERHÄLTNIS ZWISCHEN
LEISTUNG UND GEWICHT ZU ERREICHEN.

ALLE TEILE, DIE
AM HÄUFIGSTEN
VERSCHLEISSEN, SIND
LEICHT AUSTAUSCHBAR

Bergbau
& Steinbruch

Abriss
& Sanierung

Metallurgische
Industrie

Konstruktion

Recycling

Modelle		KSC03	KSC06	KSC11	KSC17	KSC22
Baggergewicht - Greifermontage	t	1.5-7	5-12	10-20	13-26	14-28
Baggergewicht - Armmontage	t	1.2-5	3-8	7-14	10-20	12-21
Gewicht	kg	300	480w	1100	1750	2150
Förderleistung Baggeröl	l/min	80-100	70-100	150-200	150-250	150-250
Baggerbetriebsdruck	bar	280	250	280	320	320
360°-Drehung	°	360°	360°	360°	360°	360°
Durchflussmenge des Rotationsöls	l/min	5	20-30	20-30	40-60	40-60
Rotationsdruck	bar	120	80	140	140	140
A	mm	1330	1880	2210	2400	2570
B	mm	265	350	430	470	490
C	mm	230	348	480	480	470
Schnittkraft**	kn	1850	2750	3800	4450	4650
Ø Max.	mm	25	30	45	65	70
■	mm	22	25	35	55	60
—	mm	5	6	10	15	15
I	mm	80	100	200	275	300
H	mm	60	70	140	180	200

Modelle		KSC32	KSC45	KSC60	KSC70
Baggergewicht - Greifermontage	t	20-35	32-55	45-65	65-100
Baggergewicht - Armmontage	t	20-30	25-40	35-55	40-50
Gewicht	kg	3100	4100	5700	7000
Förderleistung Baggeröl	l/min	200-300	300-400	350-450	450-550
Baggerbetriebsdruck	bar	320	350	350	350
360°-Drehung	°	360°	360°	360°	360°
Durchflussmenge des Rotationsöls	l/min	40-60	40-60	40-60	40-60
Rotationsdruck	bar	140	140	140	140
A	mm	2720	3050	3400	4000
B	mm	570	620	660	820
C	mm	490	540	585	700
Schnittkraft**	kn	6300	7550	9550	11000
Ø Max.	mm	90	100	110	130
■	mm	80	90	100	115
—	mm	20	22	25	30
I	mm	400	450	500	600
H	mm	260	280	310	350

*Alle Abbildungen und numerischen Daten in diesem Katalog sind rein indikativ und können nach unserem Ermessen und ohne Vorankündigung geändert werden.
Wir behalten uns daher das Recht vor, sie im Hinblick auf die Verbesserung und kontinuierliche Weiterentwicklung unseres Produkts zu ändern.

Kraft und Leistung gegen Ihre Schrottware

Extrem hohe Schnittleistung und
optimales Leistungs-/Gewichtsverhältnis.

Doppelmotoren für eine hervorragende
Rotation und hohe Leistung.

Der Zylinder ist vollständig vor möglichen
Ablagerungen während des Abrisses geschützt.

Körper und Backen aus verschleißfestem Stahl.

Doppeldrehkugellager

(ab Modell KSC22 aufwärts).

Starkes Backenführungssystem.

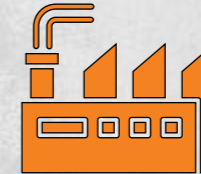
Klingen aus 4 oder 8-fach
indexierbarem Stahl.



Bergbau
& Steinbruch



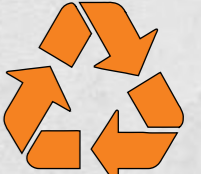
Abriss
& Sanierung



Metallurgische
Industrie



Konstruktion



Recycling

**FEEL
THE
POWER**

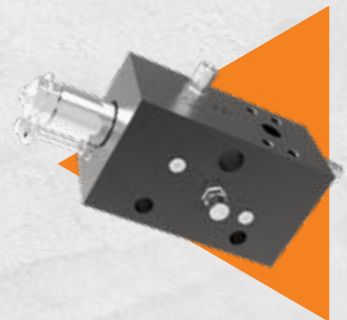


DRUCK BIS 350 BAR

- Optimierte Stiftanschläge
- Wiederverwendbare Spitze
- Spezifisches Design
- Verwendung leistungsfähigerer Materialien
- 360°-Drehung

***OPTIONAL
GESCHWINDIGKEITSVENTIL**

AB MODELL KSC22 AUFWÄRTS



x2

ERWEITERTES ROTATIONSSYSTEM
(DOPPELMOTOR MIT FILTER)