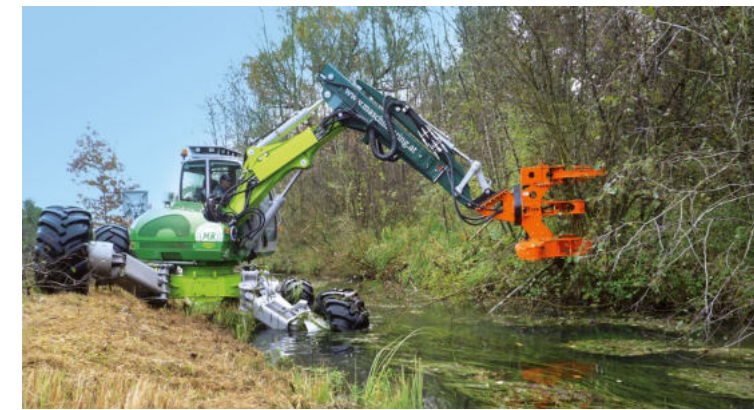


DER PROFI UNTER DEN FÄLLGREIFERN



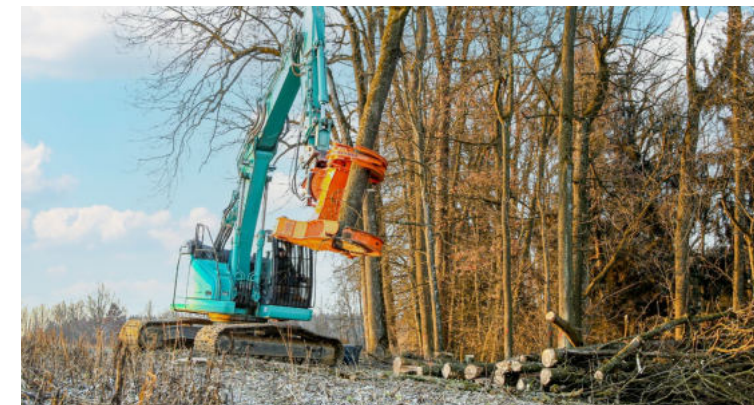
In Sumpfgeländen.



Schneiddurchmesser bis 700 mm.



Netzpflege.



Kultivierung und Landschaftspflege.

TECHNISCHE DATEN



PATENTED

WOODCRACKER® C	C 250	C 350	C 450	C 550	C 650
Schnittdurchmesser Weichholz (mm)	330	400	500	600	700
Schnittdurchmesser Hartholz (mm)	280	350	450	550	650
Greiferöffnung (mm)	930	1430	1600	1600	1720
Scherenöffnung (mm)	450	700	800	900	1070
Eigengewicht (Basis – Vollausstattung) ¹⁾ (kg)	580 - 970	1150 - 1620	1760 - 2350	2000 - 2620	3050
Empfohlene Literleistung Hauptkreis ¹⁾ (l/min.)	50 - 100	70 - 150	80 - 160	100 - 190	150 - 250
Empfohlene Literleistung Nebenkreis ¹⁾ (l/min.)	35 - 50	45 - 60	45 - 60	50 - 70	50 - 70
Empfohlener Betriebsdruck (bar)	280	280	280	280	300
Dienstgewicht Trägerfahrzeug ²⁾ (t)	7 - 15	14 - 20	20 - 25	24 - 30	28 - 40
Multigrip	integriert	integriert	integriert	integriert	integriert
Optional: Autospeed	•	•	•	•	-
Optional: Zylinder- Schwenkeinheit	• 2 x 48°	• 2 x 48°	• 2 x 48°	• 2 x 48°	• 2 x 48°
Optional: Tiltator	•	•	•	•	-
Optional: Power-Tiltator	-	•	•	•	•
Optional: Automatische Schmieranlage für Tiltator	•	•	•	•	•
Optional: Sammelgreifer	•	• QC	• QC	• QC	-

Technische Daten und Abbildungen sind unverbindlich. Änderungen aus Gründen der Weiterentwicklung vorbehalten.

¹⁾ Abhängig von Betriebsart bzw. Ausstattung des Woodcrackers®. ²⁾ Abhängig von der Ausstattung des Trägerfahrzeuges. • erhältlich - nicht erhältlich

EINSATZGEBIETE

- Herkömmliche Ernte von Bäumen und Sträuchern.
- Ernte von Kurzumtriebsplantagen.
- Im Gelände, auf Hangflächen, in Sumpfgeländen.
- Pflegemaßnahmen entlang von Verkehrswegen und Trassen.
- Großflächige Ernte von Waldflächen.
- Problembaumfällung.
- Kultivierung und Landschaftspflege. Für eine gebündelte, geordnete Ablage dank Sammelfunktion.
- An Orten, die eine stehende Entnahme des Erntegutes erfordern (um das Umfeld nicht zu beschädigen).



optional: Sammelgreifer (QC)