

2-ZYLINDER-BETONBRECHER

für Bagger von 1 bis 80 Tonnen



Mehr erfahren

Selbst der schwierigste Job kann dem MCK nicht aufhalten!

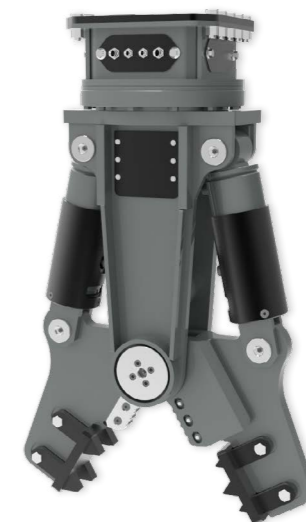
- Doppelmotoren für eine hervorragende Rotation und hohe Leistung (MCK20 aufwärts).
- Doppeldrehbares Kugellager (MCK20 aufwärts).
- Brechbacken sehr widerstandsfähig.
- Hohe Schnittleistung.
- Die Zylinder sind während des Abrisses vollständig vor möglichen Ablagerungen geschützt.



„A“-BACKE



MCK01



„F“-BRECHBACKE

MCK BAUREIHE

Anwendungsbereiche



Bergbau & Steinbruch



Abriss & Sanierung



Konstruktion



Metallurgische Industrie

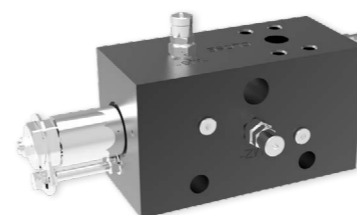


Recycling

NEU

Modelle		MCK01	MCK03-A	MCK06-A	MCK03-F	MCK06-F	MCK10-F
Trägergewicht	t	1-4	3-9	7-15	3-9	7-15	10-17
Gewicht	kg	175	300	650	300	650	1200
Schließkraft	t**	38	50	60	50	60	70
Brechbackenöffnung	mm	390	400	550	400	525	780
Brechbackentiefe	mm	400	430	600	430	600	690
Breite obere Brechbacken	mm	50	40	45	40	45	50
Höhe	mm	900	1150	1500	1150	1500	1800
Länge der Schneidklingen	mm	100	100	200	100	200	200
Öffnen/Schließen Pmax	bar*	220	260	320	260	320	320
Durchfluss	l/min	20-50	30-50	70-120	30-50	70-120	90-150
Drehung Pmax	bar	120	100	100	100	100	140
Durchfluss	l/min	10-25	10-30	10-30	10-30	10-30	40-60
Gegendruck max.	bar	-	-	-	-	-	-
Zykluszeit Öffnen/Schließen	Sek.	1,8/2,5	1,8/2,5	2,2/3,0	1,8/2,5	2,2/3,0	2,4/3,1

GESCHWINDIGKEITSVENTIL (ab Modell MCK20 aufwärts)



OPTIONAL



„A“-BRECHBACKE

Alle Abbildungen und numerischen Daten in diesem Katalog sind rein indikativ und können nach unserem Ermessen und ohne Vorankündigung geändert werden. Wir behalten uns daher das Recht vor, sie im Hinblick auf die Verbesserung und kontinuierliche Weiterentwicklung unseres Produkts zu ändern.