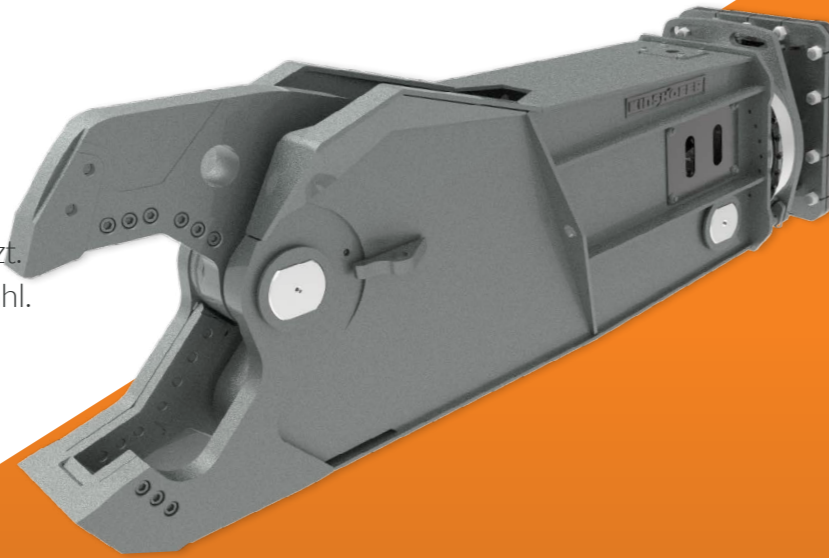


HYDRAULISCHE SCHROTTSCHERE

für Bagger von 2 bis 100 Tonnen

Kraft und Leistung gegen Ihre Schrottware

- Extrem hohe Schnittleistung und optimales Leistungs-/Gewichtsverhältnis.
- Doppelmotoren für eine hervorragende Rotation und hohe Leistung.
- Der Zylinder ist vollständig vor möglichen Ablagerungen während des Abrisses geschützt.
- Körper und Backen aus verschleißfestem Stahl.
- Doppeldrehkugellager (ab Modell KSC22 aufwärts).
- Starkes Backenführungssystem.
- Klingen aus 4 oder 8-fach indexierbarem Stahl.



Mehr erfahren

DIE SCHROTTSCHERE KSC VON HAMMER WURDE ENTWICKELT, UM EIN OPTIMALES VERHÄLTNISS ZWISCHEN LEISTUNG UND GEWICHT ZU ERREICHEN.

ALLE TEILE, DIE AM HÄUFIGSTEN VERSCHLEISSEN, SIND LEICHT AUSTAUSCHBAR.

GESCHWINDIGKEITSVENTIL (OPTIONAL *AB MODELL KSC22 UP)



- Optimierte Stiftanschläge
- Wiederverwendbare Spitze
- Spezifisches Design
- Verwendung leistungsfähigerer Materialien
- 360°-Drehung

ERWEITERTES ROTATIONSSYSTEM (DOPPELMOTOR MIT FILTER)



OPTIONAL

DRUCK BIS 350 BAR

KSC BAUREIHE

Anwendungsbereiche



Bergbau & Steinbruch



Abriss & Sanierung









Konstruktion



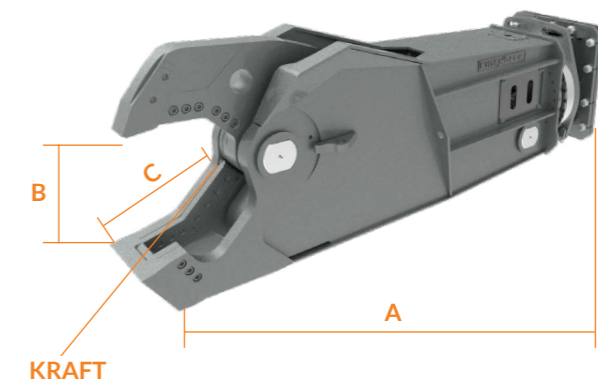
Metallurgische Industrie



Recycling

Modelle		KSC03	KSC06	KSC11	KSC22	KSC32	KSC42	KSC52	KSC62	KSC72
 Baggergewicht - Greifermontage	t	3-8	5-12	10-20	14-28	20-35	32-55	45-65	60-70	75-100
 Baggergewicht - Armmontage	t	2-5	3-8	7-14	12-21	20-30	25-40	35-55	35-40	45-55
Gewicht	kg	300	480	1100	2150	3100	4100	5000	6200	7900
Förderleistung Baggeröl	l/min	80-100	70-100	150-200	150-250	200-300	300-400	350-450	400-500	450-600
Baggerbetriebsdruck	bar	280	250	280	320	320	350	350	350	350
360°-Drehung	°	360°	360°	360°	360°	360°	360°	360°	360°	360°
Durchflussmenge des Rotationsöls	l/min	5	20-30	20-30	40-60	40-60	40-60	40-60	25/50	70
Rotationsdruck	bar	120	80	140	140	140	140	140	140	140
A	mm	1330	1880	2210	2570	2720	3050	3400	3905	4190
B	mm	265	350	430	490	570	620	660	780	845
C	mm	230	348	480	470	490	540	585	690	710
Schnittkraft**	kn	1850	2750	3800	4650	6300	7550	9550	9000	12000
Ø Max.	mm	25	30	45	70	90	100	110	125	135
	mm	22	25	35	60	80	90	100	110	120
	mm	5	6	10	15	20	22	25	28	30
	mm	80	100	200	300	400	450	500	550	600
	mm	60	70	140	200	260	280	310	330	350

TECHNISCHE ZEICHNUNG



*Alle Abbildungen und numerischen Daten in diesem Katalog sind rein indikativ und können nach unserem Ermessen und ohne Vorankündigung geändert werden. Wir behalten uns daher das Recht vor, sie im Hinblick auf die Verbesserung und kontinuierliche Weiterentwicklung unseres Produkts zu ändern.