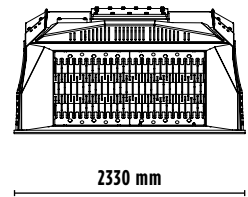
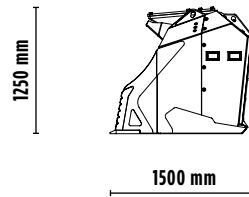
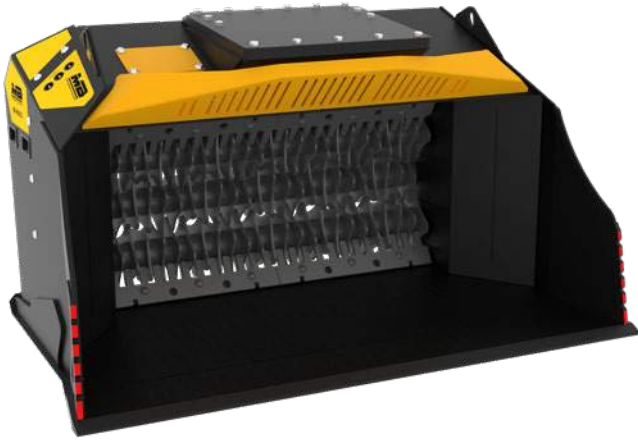


MB-HDS323

MB[®]
THE CRUSHING EVOLUTION





ZUBEHÖR

- ERSATZTEIL-KIT
- ANSCHLUSS
- WELLENTRÄGER
- WELLENKIT MIT KREUZ-SCHEIBEN RC
- MISCHWELLEN-KIT RM
- SIEBWELLEN-KIT MIT HEXAGON-SCHEIBEN RE8/RE16
- SIEBWELLEN-KIT MIT QUADRAT-SCHEIBEN RQ20/RQ50

TECHNISCHE EIGENSCHAFTEN

EMPFOHLENER BAGGER

 $\geq 20 \leq 35$ Ton

 $\geq 10 \leq 15$ Ton

INHALT

1,65 m³

ABMESSUNGEN

2330 x 1500 x H 1250 mm

BETRIEBSDRUCK

> 250 bar

GEWICHT

2,40 Ton

ÖLBEDARF

120 l/min.

WELLEN-KIT

* Welle in Schlussposition

KIT	EINSTELLUNG	BEARBEITUNGSART
 WELLENKIT MIT KREUZ-SCHEIBEN	36,5* mm	Zerkleinerung von Laub, Zweigen und Ästen Kompostieren
 MISCHWELLEN-KIT	-	Bodenbelüftung Kompostierungsbelüftung Reduzierung des pflanzlichen Kohlenstoffs Zerkleinerung von Glas und Gipskarton
 SIEBWELLEN-KIT MIT EXAGON-SCHEIBEN	8,5/16 mm	Sieben von feuchter und trockener Erde
 SIEBWELLEN-KIT MIT QUADRAT-SCHEIBEN	20/50 mm	Sieben feuchter Erde, trockener Erde Bodenbelüftung

ANWENDUNGSBEREICHE



RECYCLING



KANAL - UND
TIEFBAU



MATERIALBEWEGUNG
UND -SORTIERUNG



INDUSTRIELLE
UMGEBUNGEN



UMWELTSANIE-
RUNG



FEINSIEBEN



ZERTRÜMMERUNG
VON ASPHALT

Die angegebenen Daten sind unverbindlich. Der Hersteller behält sich vor jederzeit, ohne Vorankündigung, Verbesserungen an seinen Produkten vorzunehmen.
Die Angaben zum Gewicht des Baggers sind rein ungefähr und können Änderungen unterliegen.

Rev. 2020 / 08

in f    

WWW.MBCRUSHER.COM